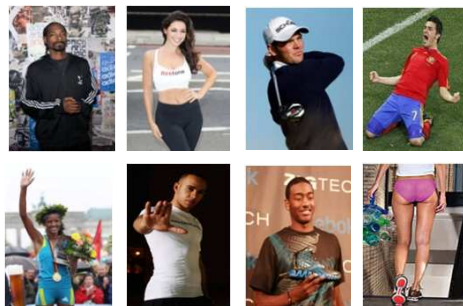


# Der adidas Konzern auf einen Blick

adidas ist seit über 60 Jahren ein Teil der Welt des Sports auf allen Ebenen mit einem Produktsortiment, das Schuhe, Bekleidung und Zubehör auf dem neuesten Stand der Technik umfasst. Der adidas Konzern ist heute ein **weltweit führendes Unternehmen in der Sportartikelindustrie** und bietet mit seinen Marken ein umfassendes, innovatives Produktportfolio an. Unsere Strategie ist einfach: Wir stärken kontinuierlich unsere Marken und Produkte, um unsere Wettbewerbsposition und Finanzkraft zu verbessern. Der adidas Konzern hat seinen Sitz in Herzogenaurach und beschäftigt mehr als 42.000 Mitarbeiter weltweit. Der Konzern erzielte im Jahr 2010 einen Umsatz von 12 Mrd. €.

[→ MORE](#)



- Mission: Die weltweit führende Sportartikelmarke werden
- Authentisch, leidenschaftlich, innovativ, inspirierend, engagiert, aufrichtig
- **Schwerpunktbereiche:** Fußball, Basketball, Running, Outdoor, Training, Originals, NEO, Personalisierung, Interaktivität

Markenbotschaft:  
**IMPOSSIBLE IS NOTHING**



- Mission: Durch Kreativität die Fitnesswelt herausfordern und führen
- Fit fürs Leben. Mit Spaß fit bleiben.
- Drei Kerngeschäftsfelder: Women's Fitness, Men's Training, Classics
- **Schwerpunktbereiche:** Training, Running, Walking, Basketball, Cleated, Cricket, Hockey

Markenbotschaft:  
**FIT FOR LIFE**



- Das weltweit führende Unternehmen für Performance-Golfprodukte
- TaylorMade, adidas Golf, Ashworth - authentisch, leidenschaftlich, wettbewerbsfähig und innovativ
- **Schwerpunktbereiche:** Golfausrüstung, Schuhe, Bekleidung

Markenbotschaft:  
**I AM A GOLFER**



- Eine der weltweit führenden Lederschuhmarken werden
- Sexy, clever, modern, amerikanisch, urban
- **Schwerpunktbereiche:** Dress, Dress Casual, Relaxed Casual, Active Casual

Markenbotschaft:  
**WALKABILITY**



- Marktführer im Segment für hochwertige Performance-Produkte im Eishockey werden
- **CCM Hockey:** Performance Within
- **Reebok Hockey:** Your Move
- **Schwerpunktbereiche:** Schlittschuhe, Schläger, NHL-Lizenzbekleidung

Markenbotschaft:  
**PERFORMANCE WITHIN**

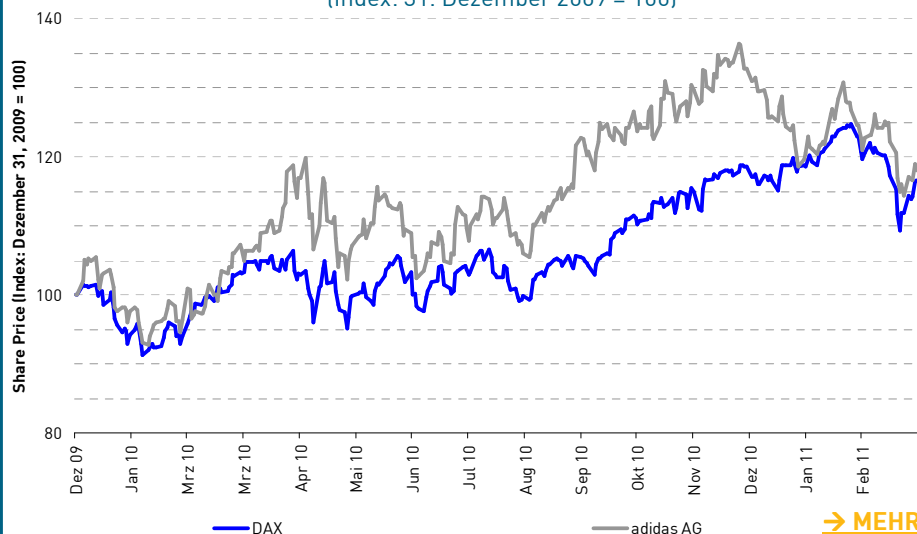
## Technologie und Innovation

## Topaktuelles Design

## Kundenspezifische Produkt- und Vertriebspolitik



Entwicklung des Aktienkurses  
(Index: 31. Dezember 2009 = 100)



[→ MEHR](#)

### Informationen zur Aktie der adidas AG

Anzahl Aktien (31.12.2010)	209.216.186
ISIN	DE000A1EWWW0
Börsenplatz	Alle deutschen Börsen
Aktienart	Nennwertlose Namensaktien
Börsenkürzel	ADS, ADSG.DE
Wichtige Indizes	DAX MSCI World Textiles Dow Jones Sustainability FTSE4 Good Europe Ethibel Excellence

[→ MEHR](#)

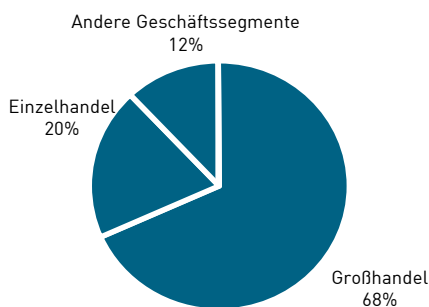
## Finanz-Highlights

	2010	2009	Veränd.
Umsatzerlöse (in Mio. €)	11.990	10.381	15,5%
Bruttomarge	47,8%	45,4%	2,4PP
Operative Marge	7,5%	4,9%	2,6PP
Gewinn (in Mio. €)	567	245	131,1%
Eigenkapitalquote	43,5%	42,5%	1,0PP
Nettofinanzverbindlichkeiten/EBITDA	0,2	1,2	
Bilanzsumme (in Mio. €)	10.618	8.875	19,6%
Nettofinanzverbindlichkeiten	221	917	-75,9%
Unverwässertes Ergebnis je Aktie	2,71	1,25	116,8%
Verwässertes Ergebnis je Aktie	2,71	1,22	121,8%
Dividende	0,80	0,35	128,6%
Anzahl der Mitarbeiter	42.541	39.596	7,4%

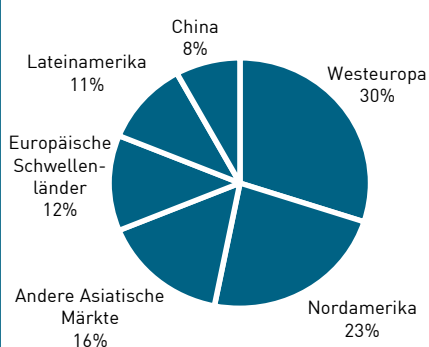
→ MEHR



### Umsatzverteilung nach Segmenten im Jahr 2010



### Umsatzverteilung nach Regionen im Jahr 2010



### Ausblick des Konzerns für 2010

→ MEHR

Währungsbereinigte Umsatzerlöse:	Anstieg um etwa 10 %
Bruttomarge:	47,5% bis 48,0%
Operative Marge:	7,5% bis 8,0%
Ergebnis je Aktie:	Anstieg um annähernd 15 % auf 3,10 € bis 3,12 €

### Investorenkontakt:

John-Paul O'Meara  
Vice President Investor Relations  
Tel.: +49-9132-84-3296

Johannes Fink  
Investor Relations Manager  
Tel.: +49-9132-84-3296

[investor\\_relations@adidas-Group.com](mailto:investor_relations@adidas-Group.com)

→ MEHR

**adidas**  
GROUP

adidas AG  
Adi-Dassler-Straße 1  
91074 Herzogenaurach  
Deutschland

Tel.: +49-9132-84-0  
Fax: +49-9132-84-2241  
Internet: [www.adidas-Group.de](http://www.adidas-Group.de)